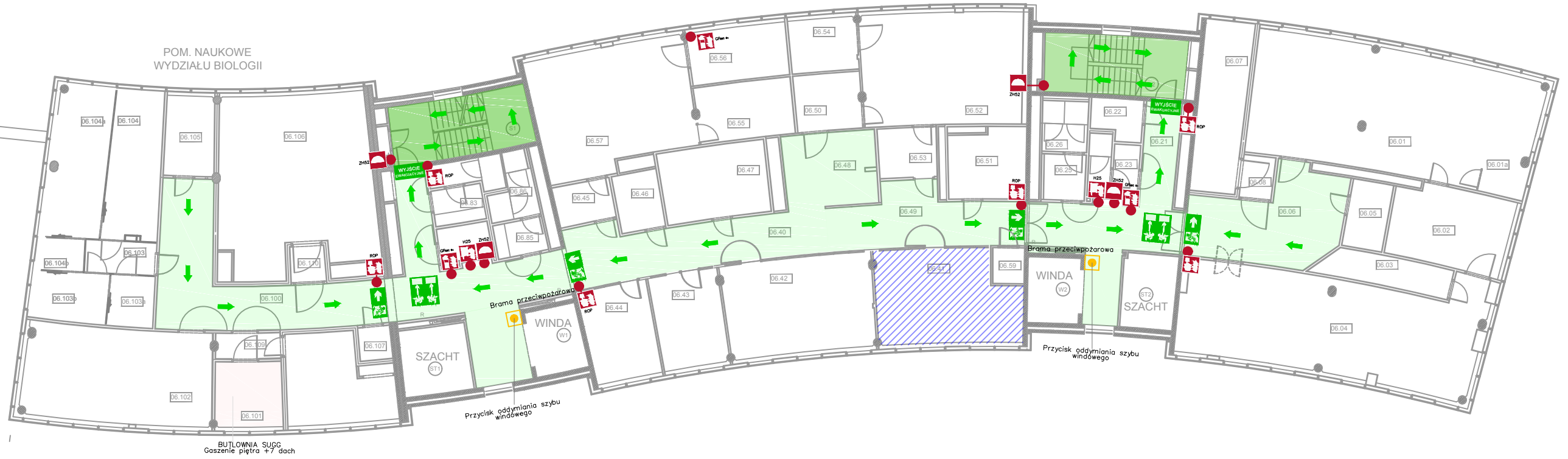


BUDYNEK "C"



W CAŁYM BUDYNKU CENTRUM NOWYCH TECHNOLOGII ZNAJDUJE SIĘ INSTALACJA TRYSKACZOWA. OCHRONA CAŁKOWTA. TAM GDZIE NIE MA INSTALACJI TRYSKACZOWEJ SĄ STAŁE URZĄDZENIA GAŚNICZE GAZOWE

- POMIESZCZENIA GASZONE GAZEM
- PRZYCISK START/STOP GASZENIE
- POMIESZCZENIA - TRYSKACZE PODWOJNE. TRYSKACZE BEZPIECZEŃSTWA
- POMIESZCZENIE BUTLOWNI SUGG WRAZ Z CENTRALĄ STEROWNICZĄ

LEGENDA

- PRZYCISK ODDYMIANIA SMOKE REMOVAL BUTTON
- RĘCZNY OSTRZEGACZ POŻAROWY MANUAL RED CALL POINT
- GAŚNICA PROSZKOWA POWDER EXTINGUISHER
- HYDRANT WEWNĘTRZNY INDOOR HYDRANT
- ZAWÓR HYDRANTOWY DN 52 HYDRANT VALVE
- WYJŚCIE EWAKUACYJNE EMERGENCY EXIT
- KIERUNKI EWAKUACJI EVACUATION ROUTES
- GŁÓWNE CIĄGI EWAKUACYJNE PRIMARY EVACUATION ROUTES
- OBUDOWANE I ODDYMIANE KLATKI SCHODOWE ENCLOSED STAIRCASES WITH SMOKE EXTRACTION SYSTEM

OBIEKT:	Centrum Nowych Technologii Uniwersytetu Warszawskiego, ul. Banacha 2c	CeNT1
OPRACOWANIE:	PLAN EWAKUACJI	Data: 07.2019 r.
NAZWA RYS:	Rozmieszczenie wyjść ewakuacyjnych, plan ewakuacji oraz rozmieszczenie podręcznego sprzętu gaśniczego	Skala: brak
RZUT:	POZIOM 6	Format: A3
OPRACOWAŁ:	mgr inż. Wojciech Sapielak	Nr rys.

BUDYNEK "B"

